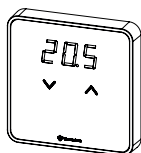


Monteringsanvisning

Trådbunden rumstermostat XD A, 24 V~

67611 (Vit)

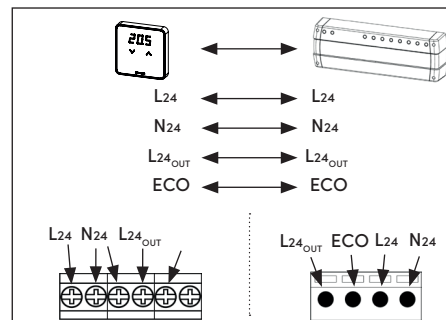
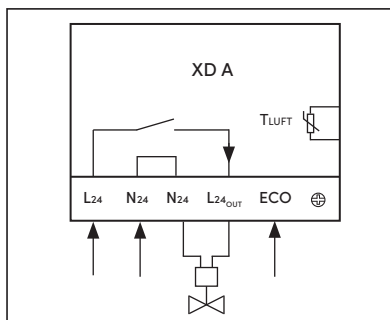
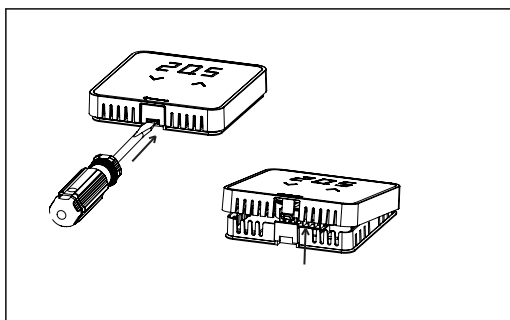
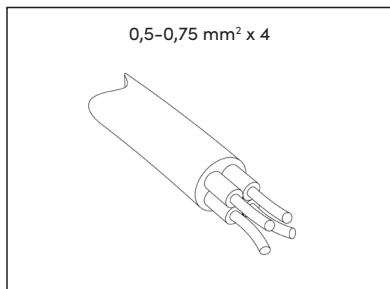
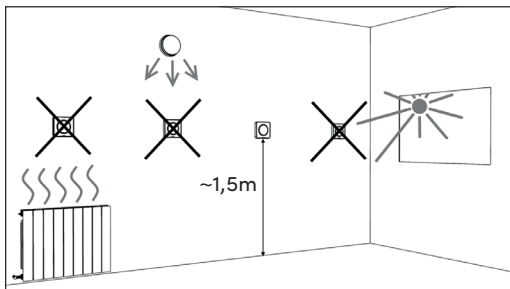


67611

SWE



Thermotech



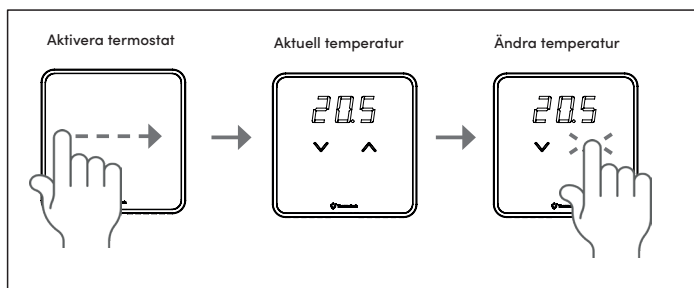
OBS! Öppna ej fronten när termostaten är strömsatt.

Om fronten öppnas när termostaten är strömsatt - sätt tillbaka fronten och starta om basenheten.

Generell information

- Ett blinkande värde i termostaten innebär att värdet kan ändras.
- Ändrat värde sparas automatiskt efter 4 sekunder.
- För att snabbare spara ett värde tryck och samtidigt.
- Två snabba blinkningar bekräftar att värdet sparas.

Temperaturinställning



Avancerade inställningar

Inställning	Tryck	Display	Område	Grundinställning
Max temperatur	3 sec.	20.5	5...30°C	30°C
Min temperatur	3 sec.	20.5	5...30°C	5°C
Spara	+ 1 sec.	20.5 x 2		
Lås	+ 3 sec.	LOC	On OFF	OFF
Ljusinställning*	+ 6 sec.	LUN	0, 1 or 2	1
Temp. komp.**	+ 12 sec.	5EE	-3...3°C	0°C

* Ljusinställning bestämmer termostatsens läge i normal drift. 0 betyder att termostaten släcks ner helt, 1 att den dimmas ner samt 2 att den fortsätter hålla samma ljusstyrka.

** Kompensera för uppmätt temperatur i termostaten om temperaturerna skiljer sig åt.

ECO-signal resulterar i ett bövråde på 12 °C.

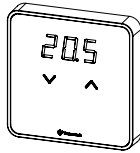
TEKNISKA DATA



Strömförsörjning	24V AC +/- 10%, 50Hz, extern isolerad transformator (Transformator i enlighet med IEC/EN 61558-2-6)
Utgång	24V AC +/- 10%, 50Hz, 1 A max (Resistiv last) Termostatsens utgång är inte skyddad mot överbelastning och kortslutning.
Standarder	EN60730-1, EN60730-2-9, Klass III
Omgivning	Drift mellan 0°C och 40°C Förvaras mellan -20°C och +70°C Luftfuktighet: 85% vid +25°C (utan kondensation)
Skyddsklass	IP20



Instruction manual



67611

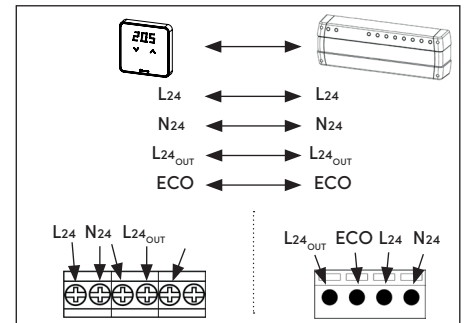
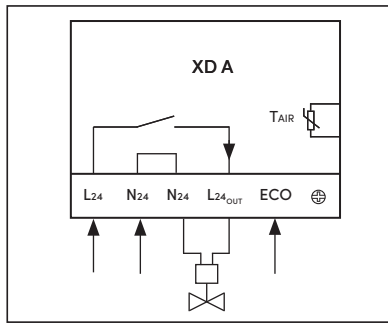
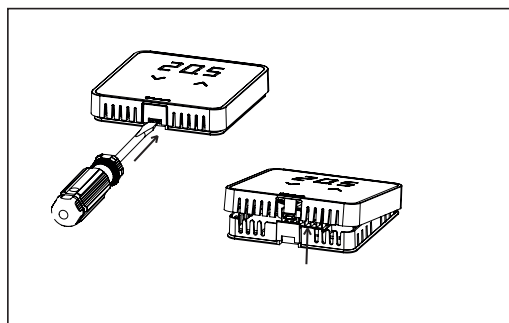
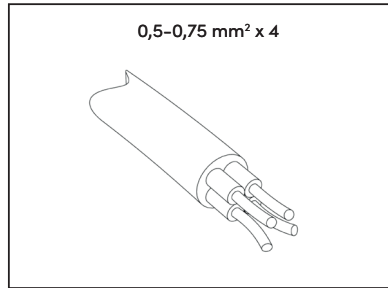
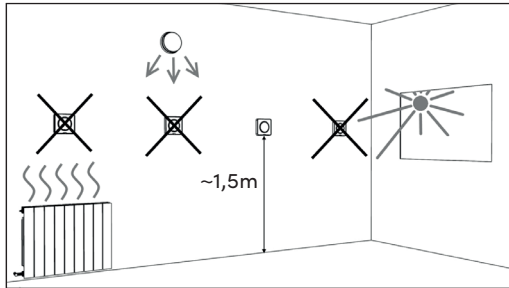
ENG



Thermotech

Wired room thermostat XD A, 24 V~

67611 (White)



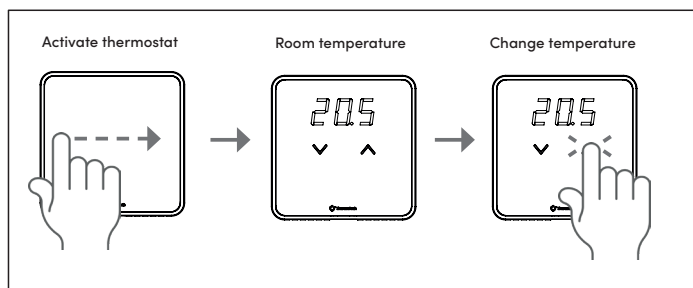
NOTE! Do not open the front when the thermostat is switched on.

If the front is opened when the thermostat is switched on - put the front back in place and restart the base unit.

General information

- A flashing value means that the value can be changed.
- A changed value will automatically be saved within 4 seconds.
- To save a changed value press and simultaneously.
- Two fast flashes means the value is saved.

Temperature setting



Advanced settings

Setting	Press	Display	Range	Factory setting
Max temp.	3 sec.		5...30°C	30°C
Min temp.	3 sec.		5...30°C	5°C
Save	+ 1 sec.			
Lock	+ 3 sec.		On OFF	OFF
Light setting*	+ 6 sec.		0, 1 or 2	1
Temp. comp.**	+ 12 sec.		-3...3°C	0°C

* Light setting determines the state of the thermostat in normal operation. 0 means the display goes black, 1 that it will be reduced display light and 2 it will stay in full light.

** Compensation of temperature if measured temperature differs from temperature shown on room thermostat.

ECO-signal results in a temperature of 12°C.

TECHNICAL DATA



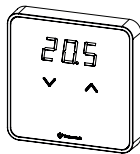
Power supply	24V ~ +/- 10%, 50Hz, external isolation transformer (such transformer complied with IEC/EN 61558-2-6)
Output	24V ~ +/- 10%, 50Hz, 1 A max (Resistive load) <i>The thermostats output is not protected for overload or short circuit.</i>
Standards	EN60730-1, EN60730-2-9, Class III
Surrounding	Operating temperature 0°C and 40°C Storage temperature -20°C to +70°C Humidity: 85% at +25°C (without condensation)
Protection rating	IP20



Asennusohje

Langallinen huonetermostaatti XD A, 24 V~

67611 (Valkoinen)

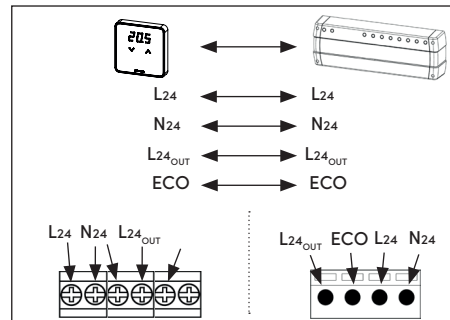
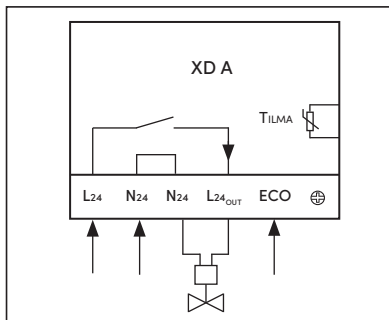
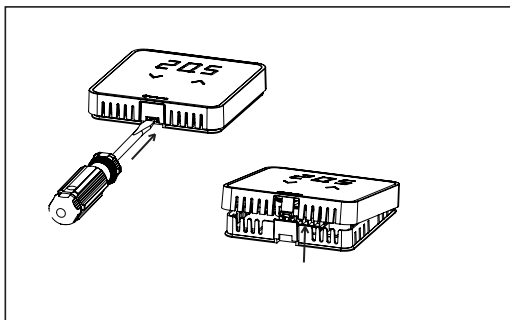
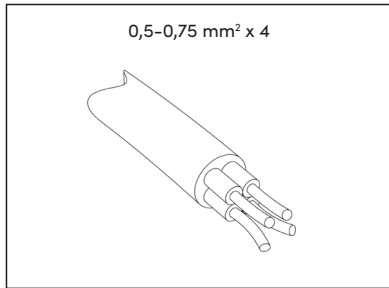
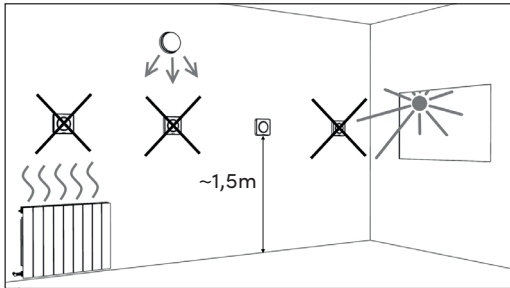


67611

FIN



Thermotech



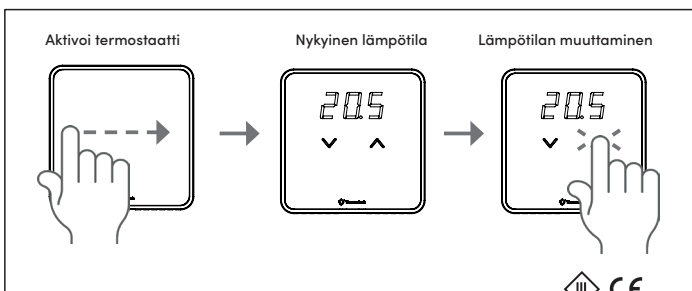
HUOM! Termostaatin kantta ei saa avata kun siinä on virta kytkettyä.

Jos termostaatin kansi avataan kun siinä on virtaa – Aseta kansi takaisin ja käynnistä kytkentärasia uudelleen.

Yleiset tiedot

- Vilkkuva arvo termostaatissa tarkoittaa että arvoa voi muuttaa.
- Muutettu arvo tallentuu automaattisesti 4 sekunnin kuluttua.
- Arvon saa tallennettua nopeammin painamalla ja yhtäaikaan.
- Kaksi nopeaa vilkkua tarkoittaa että arvo on tallennettu.

Lämpötilan asetus



TEKNISET TIEDOT

Syöttöjännite	24V AC +/- 10%, 50Hz, ulkoinen eristetty muuntaja (Muuntaja IEC/EN 61558-2-6 mukaan)
Ulostulo	24V AC +/- 10%, 50Hz, 1 A maks (Resistiivinen kuorma) Termostaatin ulostuloa ei ole suojattu ylikuormittumista tai oikosulkua vastaan.
Standardit	EN60730-1. EN60730-2-9, Luokka III
Ympäristö	Käynti 0°C ja 40°C välillä Säilytys -20°C ja +70°C välillä Ilmankosteus: 85% +25°C:ssa (ilman kondensointia)
Suojaluokitus	IP20



Vaativat asetukset

Asetus	Paina	Näyttö	Alue	Tehdasasetus
Maks lämpötila	3 sek		5...30°C	30°C
Min lämpötila	3 sek		5...30°C	5°C
Tallenna	+ 1 sek		-	-
Lukitse	+ 3 sek		On OFF 	OFF
Valoasetus*	+ 6 sek		0, 1 tai 2	1
Lämpöt. komp.**	+ 12 sek		-3...3°C	0°C

* Valoasetus määrittää termostaatin tilan normaalissa käynnissä. 0 tarkoittaa että termostaatti sammuu täysin, 1 että se himmentyy ja 2 että se pitää saman valovoimakkuuden.

** Kompensoi termostaatin mitatun lämpötilan jos lämpötilat eroavat toisistaan.

ECO-signaali asettaa asetusarvon 12°C:een.